

DEPM 6800Q | TRIPLEX 增压系统  
(3用/2用+1备泵) | 提交表文件编号: 100.612CH  
日期: 2024年5月31日  
替代版本: 全新版本  
日期: 全新

任务: \_\_\_\_\_ 经销商: \_\_\_\_\_  
\_\_\_\_\_ 订单号: \_\_\_\_\_ 日期: \_\_\_\_\_  
承包商: \_\_\_\_\_ 提交人: \_\_\_\_\_ 日期: \_\_\_\_\_  
工程师: \_\_\_\_\_ 审核人: \_\_\_\_\_ 日期: \_\_\_\_\_

## 增压系统设计参数

标签: \_\_\_\_\_ 型号: \_\_\_\_\_  
工作方式: 3用 2用+1备  
总流量: \_\_\_\_\_ L/s (m<sup>3</sup>/hr) 每泵流量: \_\_\_\_\_ L/s (m<sup>3</sup>/hr)  
吸入 (供应) 压力: \_\_\_\_\_ m (bar)  
设计端 NPSHr: \_\_\_\_\_ m (bar)  
增压系统压力 (扬程): \_\_\_\_\_ m (bar)  
排放压力: \_\_\_\_\_ m (bar)  
总装机功率: \_\_\_\_\_ kW  
设计吸收功率: \_\_\_\_\_ kW  
设计效率: \_\_\_\_\_ %  
液体: 水 最高温度: 65° C ± 2 (150° F ± 4)  
其他: \_\_\_\_\_ 最高温度: \_\_\_\_\_ ° F (° C)  
比重: \_\_\_\_\_ 粘度: \_\_\_\_\_ lbf\*s/ft<sup>2</sup> (Pa\*s)

注: 测试公差 (依据 ISO 9906 2B 级标准)  
测量流量的 ±8%, 测量扬程的 ±5%

## 增压系统结构参数

泵类型: 4700 Q (立式多级)

泵结构: 全不锈钢

管道材料: 304 不锈钢

底座和支柱材料: 304 不锈钢

吸入阀类型:

球阀 (DN50 以下)

蝶阀 (大于或等于 DN50)

排放阀类型:

止回阀 (NRV) + 球阀 (DN50)

止回阀 (NRV) + 蝶阀 (大于或等于 DN50)

进水接头朝向: 右 左

排放接头朝向: 右 左

系统接头类型: 法兰式

进水法兰类型: PN16

排放法兰类型: PN16  
PN25

## 电机参数

电机类型 (能效等级): 感应式 (IE3)  
永磁式 (IE5)

电压: 06: 400-415/3/50 03: 380/3/50  
05: 400/3/50 08: 440/3/50

相位: 3 频率: 60 Hz 外壳: TEFC

注:

- 增压系统电源频率为 50Hz

## 驱动器参数

驱动器类型: VFD (感应电机)  
ECM (永磁电机)

外壳: UL Type 12 (感应电机)  
IP55 (永磁电机)

EMI/RFI 控制: 符合 EN61800 - 3 标准的集成滤波器

谐波抑制: 集成 DC link 电容器 (所有 VFD 和 112 机  
座永磁电机内)

冷却: 背面通道风扇冷却

环境温度: -14° F 至 113° F (-10° C 至 +45° C)  
海拔 3280 ft (1000 m) 以下

## 控制面板参数

CE 标记

IP 54 外壳

PLC 控制

4.3" 彩色触摸屏

联锁门主断开装置

MPCB (电机保护电路断路器)

开机指示

电极运行指示

每台泵虚拟手动 - 关闭 - 自动 (HOA)

闪存存储

## 控制功能

### 安全功能：

- 高吸入压力关停
- 低吸入压力关停及自动重启
- 曲线终止保护
- 软填充模式
- 应急电源模式

### 符合 ASHRAE 90.1 第 10.4 款：

- 无流量关停
- 压力定降模式

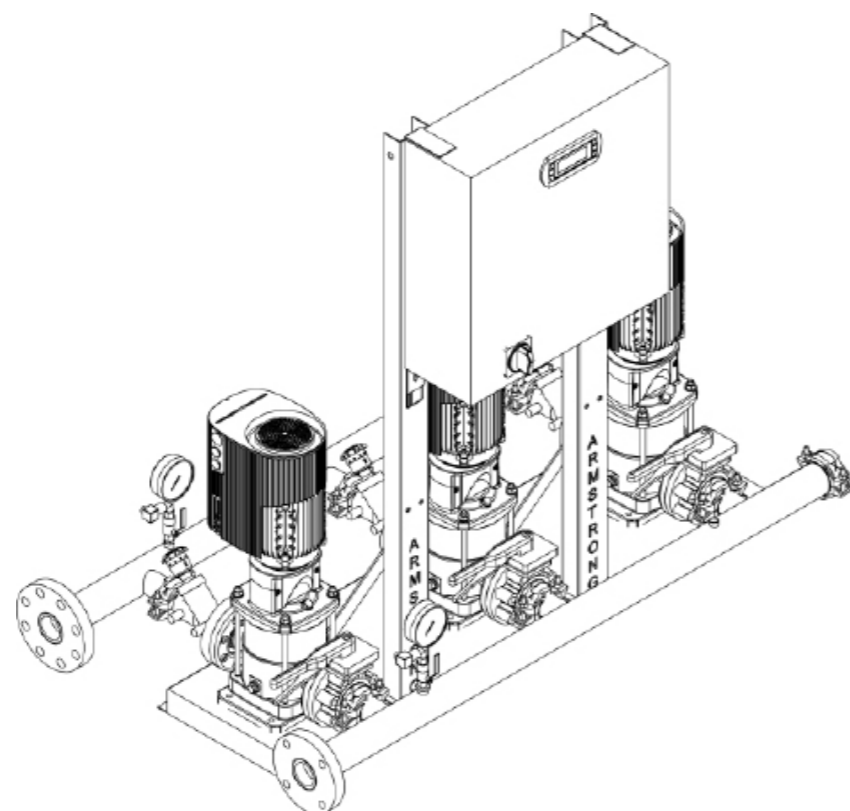
### 便捷功能：

- 现场可调设定点、警报和定时器
- 备用设定点
- 泵自动备用
- 最小运行时间定时器
- 开机延迟定时器
- 泵切换（主泵发生故障时）
- 无流量压力优化

## 可选项

BMS 通讯协议：  
BACnet/IP  
BACnet MS/TP  
Modbus RTU

低吸入液位关停  
浮子开关  
远端压力传感器  
冗余压力传感器  
认证测试报告



## DEPM 功能参数

DE智能变频机型		VMS 机型	每泵功率 (kW)	最大工作压力 (bar)	最大流量L/s (m³/hr)		最大扬程 m (bar)	BEP能效 (%)	电机机座	驱动器类型
双用	一备一用				双用	一备一用				
QPR-303040-XXD	QPR-203040-XXS	QVMS 03:04A	0.55	16	4.3 (15.4)	2.9 (10.3)	14.3 (1.4)	50.4%	90S	DEPM
QPR-303050-XXD	QPR-203050-XXS	QVMS 03:05A	0.75	16	4.3 (15.4)	2.9 (10.3)	17.9 (1.8)	50.4%	90S	DEPM
QPR-303080-XXD	QPR-203080-XXS	QVMS 03:08A	1.1	16	4.3 (15.4)	2.9 (10.3)	28.6 (2.8)	50.4%	90S	DEPM
QPR-303110-XXD	QPR-203110-XXS	QVMS 03:11A	1.5	16	4.3 (15.4)	2.9 (10.3)	39.3 (3.9)	50.4%	90S	DEPM
QPR-303170-XXD	QPR-203170-XXS	QVMS 03:17A	2.2	25	4.3 (15.4)	2.9 (10.3)	60.8 (6)	50.4%	90	DEPM
QPR-303230-XXD	QPR-203230-XXS	QVMS 03:23A	3	25	4.3 (15.4)	2.9 (10.3)	82.3 (8.1)	50.4%	90	DEPM
QPR-303250-XXD	QPR-203250-XXS	QVMS 03:25A	4	25	4.3 (15.4)	2.9 (10.3)	89.4 (8.8)	50.4%	90	DEPM
QPR-305020-XXD	QPR-205020-XXS	QVMS 05:02A	0.75	16	7.7 (27.8)	5.1 (18.5)	10.8 (1.1)	60.0%	90S	DEPM
QPR-305040-XXD	QPR-205040-XXS	QVMS 05:04A	1.1	16	7.4 (26.5)	4.9 (17.7)	19.6 (1.9)	60.0%	90S	DEPM
QPR-305050-XXD	QPR-205050-XXS	QVMS 05:05A	1.5	16	7.7 (27.7)	5.1 (18.5)	26.8 (2.6)	60.0%	90S	DEPM
QPR-305080-XXD	QPR-205080-XXS	QVMS 05:08A	2.2	16	7.4 (26.5)	4.9 (17.7)	39.3 (3.8)	60.0%	90	DEPM
QPR-305100-XXD	QPR-205100-XXS	QVMS 05:10A	3	16	7.7 (27.7)	5.1 (18.5)	53.5 (5.2)	60.0%	90	DEPM
QPR-305160-XXD	QPR-205160-XXS	QVMS 05:16A	4	25	7 (25.3)	4.7 (16.9)	71.4 (7)	60.0%	90	DEPM
QPR-305200-XXD	QPR-205200-XXS	QVMS 05:20A	5.5	25	7.4 (26.5)	4.9 (17.7)	98.2 (9.6)	60.0%	90	DEPM
QPR-310021-XXD	QPR-210021-XXS	QVMS 10:02-1A	0.75	16	12 (43.2)	8 (28.8)	10.8 (1.1)	62.7%	90S	DEPM
QPR-310020-XXD	QPR-210020-XXS	QVMS 10:02A	1.5	16	12 (43.2)	8 (28.8)	21.7 (2.1)	62.7%	90S	DEPM
QPR-310030-XXD	QPR-210030-XXS	QVMS 10:03A	2.2	16	12 (43.2)	8 (28.8)	32.5 (3.2)	62.7%	90	DEPM
QPR-310050-XXD	QPR-210050-XXS	QVMS 10:05A	3	16	11.2 (40.5)	7.5 (27)	47.5 (4.7)	62.7%	90	DEPM
QPR-310060-XXD	QPR-210060-XXS	QVMS 10:06A	4	16	11.8 (42.6)	7.9 (28.4)	63.3 (6.2)	62.7%	90	DEPM
QPR-310080-XXD	QPR-210080-XXS	QVMS 10:08A	5.5	16	12 (43.2)	8 (28.8)	86.7 (8.5)	62.7%	90	DEPM
QPR-310120-XXD	QPR-210120-XXS	QVMS 10:12A	7.5	25	11.5 (41.3)	7.6 (27.5)	118.8 (11.6)	62.7%	112	DEPM
QPR-310140-XXD	QPR-210140-XXS	QVMS 10:14A	11	25	12 (43.2)	8 (28.8)	151.7 (14.9)	62.7%	112	DEPM
QPR-315021-XXD	QPR-215021-XXS	QVMS 15:02-1A	2.2	16	22.3 (80.2)	14.9 (53.5)	12.7 (1.2)	64.4%	90	DEPM
QPR-315020-XXD	QPR-215020-XXS	QVMS 15:02A	4	16	22.3 (80.2)	14.9 (53.5)	25.3 (2.5)	64.4%	90	DEPM
QPR-315030-XXD	QPR-215030-XXS	QVMS 15:03A	5.5	16	22.3 (80.2)	14.9 (53.5)	38 (3.7)	64.4%	90	DEPM
QPR-315040-XXD	QPR-215040-XXS	QVMS 15:04A	7.5	16	22.3 (80.2)	14.9 (53.5)	50.6 (5)	64.4%	112	DEPM
QPR-315060-XXD	QPR-215060-XXS	QVMS 15:06A	11	16	22.3 (80.2)	14.9 (53.5)	76 (7.4)	64.4%	112	DEPM
QVR-315080-XXD	QVR-215080-XXS	QVMS 15:08A	15	25	21.9 (78.7)	14.6 (52.4)	97.4 (9.5)	64.4%	160M	DE IVS
QVR-315100-XXD	QVR-215100-XXS	QVMS 15:10A	18.5	25	21.9 (78.7)	14.6 (52.4)	121.7 (11.9)	64.4%	160L	DE IVS
QPR-320010-XXD	QPR-220010-XXS	QVMS 20:01A	2.2	16	26.7 (96)	17.8 (64)	14 (1.4)	63.0%	90	DEPM
QPR-320020-XXD	QPR-220020-XXS	QVMS 20:02A	4	16	25.4 (91.5)	17 (61)	25.5 (2.5)	63.0%	90	DEPM
QPR-320030-XXD	QPR-220030-XXS	QVMS 20:03A	5.5	16	24.3 (87.6)	16.2 (58.4)	35.1 (3.4)	63.0%	90	DEPM
QPR-320040-XXD	QPR-220040-XXS	QVMS 20:04A	7.5	16	24.6 (88.6)	16.4 (59.1)	47.8 (4.7)	63.0%	112	DEPM
QPR-320060-XXD	QPR-220060-XXS	QVMS 20:06A	11	25	24.3 (87.6)	16.2 (58.4)	70.1 (6.9)	63.0%	112	DEPM
QVR-320080-XXD	QVR-220080-XXS	QVMS 20:08A	15	25	24.9 (89.5)	16.6 (59.7)	97.5 (9.6)	63.0%	160M	DE IVS
QVR-320100-XXD	QVR-220100-XXS	QVMS 20:10A	18.5	25	24.7 (88.9)	16.5 (59.3)	120.3 (11.8)	63.0%	160L	DE IVS

### 注：

型号中的 -xx (D 或 S) 代表增压系统电压。

400-415/3/50: -06(D 或 S)

380/3/50: -03(D 或 S)

400/3/50: -05(D 或 S)

440/3/50: -08(D 或 S)

DEPM 功能参数										
DE智能变频机型		VMS 机型	每泵功率 (kW)	最大工作压力 (bar)	最大流量L/s (m³/hr)		最大扬程 m (bar)	BEP能效 (%)	电机机座	驱动器类型
双用	一备一用				双用	一备一用				
QPR-332011-XXD	QPR-232011-XXS	QVMS 32:01-1A	3	16	41.1 (148.1)	27.4 (98.7)	8.3 (0.8)	69.0%	90	DEPM
QPR-332010-XXD	QPR-232010-XXS	QVMS 32:01A	4	16	41.1 (148.1)	27.4 (98.7)	16 (1.6)	71.6%	90	DEPM
QPR-332022-XXD	QPR-232022-XXS	QVMS 32:02-2A	5.5	16	41.1 (148.1)	27.4 (98.7)	16.7 (1.6)	69.0%	90	DEPM
QPR-332032-XXD	QPR-232032-XXS	QVMS 32:03-2A	7.5	16	41.1 (148.1)	27.4 (98.7)	32.8 (3.2)	71.6%	112	DEPM
QPR-332042-XXD	QPR-232042-XXS	QVMS 32:04-2A	11	16	41.1 (148.1)	27.4 (98.7)	48.9 (4.8)	71.6%	112	DEPM
QVR-332052-XXD	QVR-232052-XXS	QVMS 32:05-2A	15	16	40.3 (145.2)	26.9 (96.8)	62.5 (6.1)	71.6%	160M	DE IVS
QVR-332060-XXD	QVR-232060-XXS	QVMS 32:06A	18.5	25	40.2 (144.9)	26.8 (96.6)	92.3 (9.1)	71.6%	160L	DE IVS
QVR-332082-XXD	QVR-232082-XXS	QVMS 32:08-2A	22	25	40.4 (145.4)	26.9 (96.9)	109.2 (10.7)	71.6%	180M	DE IVS
QVR-332102-XXD	QVR-232102-XXS	QVMS 32:10-2A	30	25	40.6 (146.1)	27 (97.4)	141.3 (13.9)	71.6%	200L	DE IVS
QPR-342011-XXD	QPR-242011-XXS	QVMS 42:01-1A	5.5	16	55.7 (200.6)	37.1 (133.7)	17.3 (1.7)	70.6%	90	DEPM
QPR-342010-XXD	QPR-242010-XXS	QVMS 42:01A	7.5	16	55.7 (200.6)	37.1 (133.7)	20.7 (2)	70.6%	112	DEPM
QPR-342022-XXD	QPR-242022-XXS	QVMS 42:02-2A	11	16	55.7 (200.6)	37.1 (133.7)	34.7 (3.4)	70.6%	112	DEPM
QVR-342020-XXD	QVR-242020-XXS	QVMS 42:02A	15	16	54.6 (196.7)	36.4 (131.1)	39.8 (3.9)	70.6%	160M	DE IVS
QVR-342030-XXD	QVR-242030-XXS	QVMS 42:03A	18.5	16	54.6 (196.7)	36.4 (131.1)	59.8 (5.9)	70.6%	160L	DE IVS
QVR-342042-XXD	QVR-242042-XXS	QVMS 42:04-2A	22	25	53.9 (193.9)	35.9 (129.3)	71.7 (7)	70.6%	180M	DE IVS
QVR-342050-XXD	QVR-242050-XXS	QVMS 42:05A	30	25	54.1 (194.8)	36.1 (129.9)	97.7 (9.6)	70.6%	200L	DE IVS
QVR-342060-XXD	QVR-242060-XXS	QVMS 42:06A	37	25	54.9 (197.5)	36.6 (131.7)	120.5 (11.8)	70.6%	200L	DE IVS
QVR-342070-XXD	QVR-242070-XXS	QVMS 42:07A	45	25	54.9 (197.8)	36.6 (131.9)	141 (13.8)	70.6%	225M/S	DE IVS
QPR-365011-XXD	QPR-265011-XXS	QVMS 65:01-1A	7.5	16	76.9 (276.8)	51.3 (184.5)	15.9 (1.6)	67.0%	112	DEPM
QPR-365010-XXD	QPR-265010-XXS	QVMS 65:01A	11	16	77.1 (277.7)	51.4 (185.1)	25.1 (2.5)	68.3%	112	DEPM
QVR-365022-XXD	QVR-265022-XXS	QVMS 65:02-2A	15	16	75.4 (271.4)	50.3 (180.9)	30.6 (3)	67.0%	160M	DE IVS
QVR-365020-XXD	QVR-265020-XXS	QVMS 65:02AE	18.5	16	74.9 (269.5)	49.9 (179.7)	47.2 (4.6)	68.3%	160L	DE IVS
QVR-365032-XXD	QVR-265032-XXS	QVMS 65:03-2A	22	16	75.8 (272.9)	50.5 (182)	55.4 (5.4)	68.2%	180M	DE IVS
QVR-365030-XXD	QVR-265030-XXS	QVMS 65:03A	30	16	76.1 (273.9)	50.7 (182.6)	73.1 (7.2)	68.3%	200L	DE IVS
QVR-365042-XXD	QVR-265042-XXS	QVMS 65:04-2A	37	16	75.8 (272.9)	50.5 (182)	79.9 (7.8)	68.2%	200L	DE IVS
QVR-365052-XXD	QVR-265052-XXS	QVMS 65:05-2A	45	16	75.8 (272.9)	50.5 (182)	104.5 (10.2)	68.2%	225M/S	DE IVS
QPR-385011-XXD	QPR-285011-XXS	QVMS 85:01-1A	11	16	102.8 (370.3)	68.6 (246.8)	8.2 (0.8)	65.2%	112	DEPM
QVR-385010-XXD	QVR-285010-XXS	QVMS 85:01A	15	16	100.6 (362.2)	67.1 (241.5)	19.4 (1.9)	66.4%	160M	DE IVS
QVR-385022-XXD	QVR-285022-XXS	QVMS 85:02-2A	18.5	16	100.8 (363.1)	67.2 (242)	15.8 (1.5)	65.3%	160L	DE IVS
QVR-385021-XXD	QVR-285021-XXS	QVMS 85:02-1A	22	16	101.2 (364.2)	67.5 (242.8)	27.8 (2.7)	64.8%	180M	DE IVS
QVR-385020-XXD	QVR-285020-XXS	QVMS 85:02A	30	16	101.2 (364.2)	67.5 (242.8)	39.2 (3.8)	66.4%	200L	DE IVS
QVR-385031-XXD	QVR-285031-XXS	QVMS 85:03-1A	37	16	101.2 (364.2)	67.5 (242.8)	47.5 (4.7)	64.8%	200L	DE IVS
QVR-385042-XXD	QVR-285042-XXS	QVMS 85:04-2A	45	16	101.4 (365.2)	67.6 (243.4)	54.9 (5.4)	65.1%	225M/S	DE IVS

## 注:

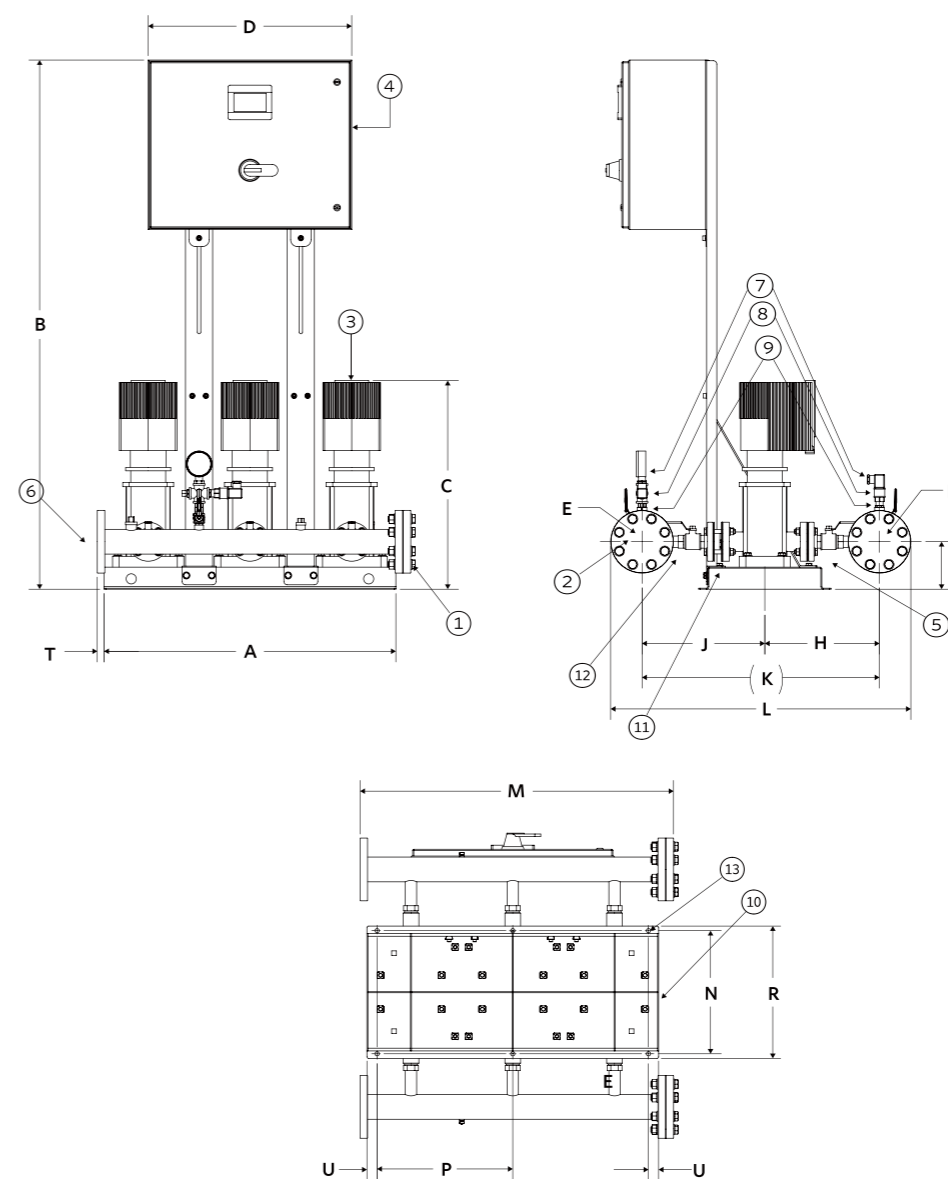
型号中的 -xx (D 或 S) 代表增压系统电压。

400/415/3/50: -06(D 或 S)

380/3/50: -03(D 或 S)

400/3/50: -05(D 或 S)

440/3/50: -08(D 或 S)



## TRIPLEX 增压系统

项目	说明
①	304 不锈钢吸入集管
②	304 不锈钢排放集管
③	不锈钢泵 + 集成控制系统 (IVS 或 DEPM)
④	控制面板 + FLC 和全彩色触控 HMI
⑤	吸入隔离阀
⑥	法兰接头
⑦	压力计
⑧	压力传感器
⑨	压力计隔离阀
⑩	不锈钢底座和面板支架
⑪	排放止回 (NRV) 阀
⑫	排放隔离阀
⑬	6×12.50 螺栓 /AV 安装孔

## 注:

1 标准右侧朝向图示

2 所有泵相同

Table with columns: DE智能变频机型, 一备一用, VMS机型, A\*, B\*, C\*\*, D\*, 集管法兰等级, 集管尺寸 E, G\*, H\*\*, J\*\*, K\*, L\*, M\*, N\*\*, P\*\*, R\*\*, T\*, U\*, 重量 kg. Lists various pump models and their specifications.

注:

1 公差

- \* ±5.40mm
\*\* ±12.70mm
\*\*\* ±6.35mm

2 尺寸单位为 mm。

3 型号中的 -xx (D 或 S) 代表增压系统电压。

- 400-415/3/50: -06(D 或 S)
380/3/50: -03(D 或 S)
400/3/50: -05(D 或 S)
440/3/50: -08(D 或 S)

Table with columns: DE智能变频机型, 一备一用, VMS机型, A\*, B\*, C\*\*, D\*, 集管法兰等级, 集管尺寸 E, G\*, H\*\*, J\*\*, K\*, L\*, M\*, N\*\*, P\*\*, R\*\*, T\*, U\*, 重量 kg. Lists various pump models and their specifications.

注:

1 公差

- \* ±5.40mm
\*\* ±12.70mm
\*\*\* ±6.35mm

2 尺寸单位为 mm。

型号中的 -xx (D 或 S) 代表增压系统电压。

- 400-415/3/50: -06(D 或 S)
380/3/50: -03(D 或 S)
400/3/50: -05(D 或 S)
440/3/50: -08(D 或 S)

## 多伦多 - 加拿大

23 BERTRAND AVENUE  
TORONTO, ONTARIO  
CANADA, M1L 2P3  
+1 416 755 2291

## 布法罗 - 美国

93 EAST AVENUE  
NORTH TONAWANDA, NEW YORK  
U.S.A., 14120-6594  
+1 716 693 8813

## 德罗伊特威奇 - 英国

POINTON WAY,  
STONEBRIDGE CROSS BUSINESS PARK  
DROITWICH SPA, WORCESTERSHIRE  
UNITED KINGDOM, WR9 0LW  
+44 8444 145 14

## 曼彻斯特 - 英国

WOLVERTON STREET  
MANCHESTER  
UNITED KINGDOM, M11 2ET  
+44 8444 145 145

## 班加罗尔 - 印度

#59, FIRST FLOOR, 3RD MAIN  
MARGOSA ROAD, MALLESWARAM  
BANGALORE, INDIA, 560 003  
+91 80 4906 3555

## 北京 - 中国

北京市朝阳区东三环北路2号  
南银大厦1612室  
中国 100027

## 上海 - 中国

上海市虹口区四川北路888号903室  
中国 200085  
+86 21 5237 0909

## 上海 - 中国

上海市奉贤区吴塘路368号  
中国 201400

## 圣保罗 - 巴西

RUA JOSÉ SEMIÃO RODRIGUES AGOSTINHO, 1370  
GALPÃO 6 EMBU DAS ARTES  
SAO PAULO, BRAZIL  
+55 11 4785 1330

## 里昂 - 法国

93 RUE DE LA VILLETTE  
LYON, 69003 FRANCE  
+33 4 26 83 78 74

## 迪拜 - 阿联酋

JAFZA VIEW 19, OFFICE 402  
P.O.BOX 18226 JAFZA,  
DUBAI - UNITED ARAB EMIRATES  
+971 4 887 6775

## 曼海姆 - 德国

DYNAMOSTRASSE 13  
68165 MANNHEIM  
GERMANY  
+49 621 3999 9858

## 任博利亚 - 罗马尼亚

STR CALEA MOTILOR NR. 2C  
JIMBOLIA 305400, JUD.TIMIS  
ROMANIA  
+40 256 360 030

艾蒙特朗流体系统  
始于 1934

ARMSTRONGFLUIDTECHNOLOGY.COM

联系我们:

+86 21 5237 0909

Armstrongfluidtechnology.com/zh-cn/



关注我们