

Armstrong Kits de pièces détachées

APERÇU DE LA SOLUTION

DOSSIER N° : 70.15FR
DATE : AVRIL 2022

REMPLECE : NOUVEAU
DATE : NOUVELLE



UN MEILLEUR APPROVISIONNEMENT POUR UN MEILLEUR RENDEMENT À LONG TERME

Les kits de pièces détachées d'Armstrong sont des combinaisons techniques de nos pièces de rechange d'origine, planifiées, sélectionnées et emballées en fonction des types et des tailles de solutions. L'utilisation de kits de pièces détachées réduit les coûts de propriété sur toute la durée de vie et apporte une valeur ajoutée à chaque partie prenante de la fonction de maintenance des bâtiments.



EXPLOITANTS DE BÂTIMENTS

Soutenir le rendement du système à long terme avec des pièces détachées de haute qualité, parfaitement dimensionnées

Exploiter les protocoles de maintenance existants pour une valeur maximale

Réduire au minimum le temps nécessaire pour le retour en service

Prolonger la durée de vie de l'actif

Éliminer les multiples visites sur site

ENTREPRENEURS DE SERVICE

Recherche des pièces détachées, sélections et transactions aisées

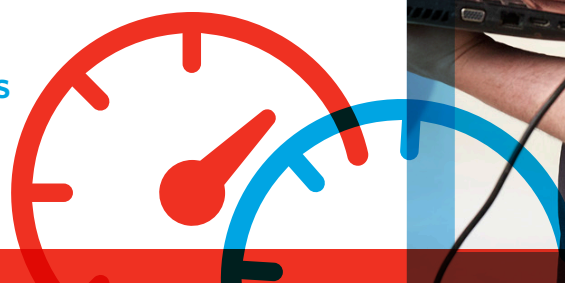
Garantie de la précision du dimensionnement et de la qualité des matériaux

Stock de pièces de rechange dédiées

Expédition et livraison plus rapides

Outil de localisation pour trouver des revendeurs de pièces détachées

Disponibilité facile des pièces et des kits dans notre logiciel de sélection, ADEPT



GROSSISTES

Des sélections précises réduisent les retours

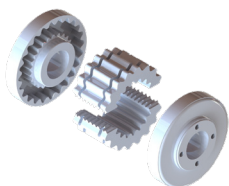
L'assemblage de pièces dans des kits préfabriqués réduit le nombre d'unités de gestion de stock (SKU)

WHOLESALE

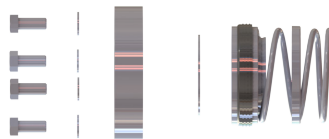


KITS PRÉASSEMBLÉS D'INGÉNIERIE

POMPES HORIZONTALES 4030 | 4200H | 4280 | 4030



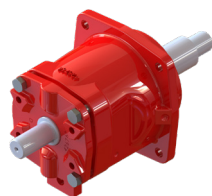
Kit d'accouplement



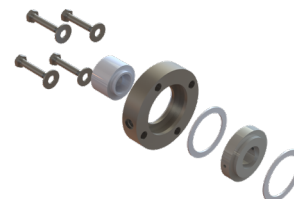
Kit de joint d'étanchéité
mécanique | extérieur



Kit de joint d'étanchéité
de remplacement

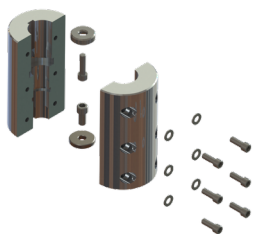


Châssis porteur

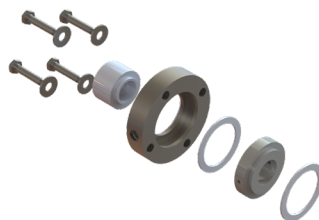


Kit de joint d'étanchéité
de remplacement | extérieur

POMPES VERTICALES 4300 | 4302 | 4312 | 4380 | 4382 | 4392



Kit d'accouplement



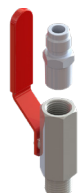
Kit de joint d'étanchéité
mécanique | extérieur



Kit de joint d'étanchéité
mécanique | intérieur



Kit de pièces de fixation
de la conduite de rinçage



Kit de pièces de fixation
de la conduite de rinçage



Tuyau flexible braisé

DESIGN ENVELOPE®

4300 | 4322 | 4380 | 4372
4200H | 4280



Kit de remplacement de protection contre les intempéries



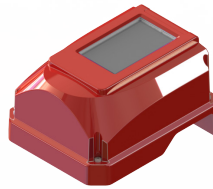
Kit d'isolateur de ressort



Kit de joint d'étanchéité de remplacement



Kit d'ensembles de capots IVS DEPC



Kit de remplacement de DEPC

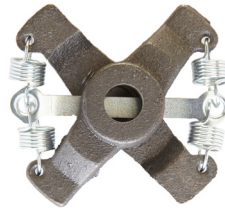


Kit de conduite de rinçage

CIRCULATEURS



Kit de bride



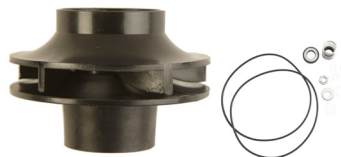
Kit de coupleur



Kit de joint d'étanchéité



Kit d'ensemble roulement d'étanchéité

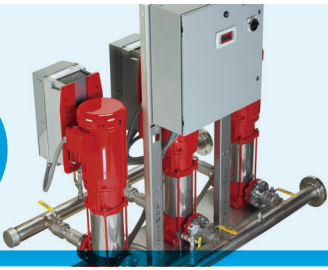


Kit de roue

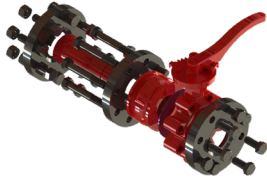


Kit de matériel

5



SURPRESSEURS



Kit de dérivation de refoulement



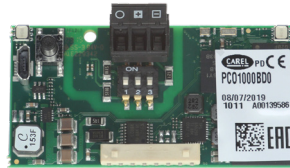
Alimentation électrique



Poignée verrouillable



Accouplement de collecteur



Bacnet IP



Alarme sonore

6

EVERCOOL™

Éléments de remplacement pour Design Enveloppe EVERCOOL sont disponibles en tant que pièces individuelles.



Panneau d'IHM



PLC primaire

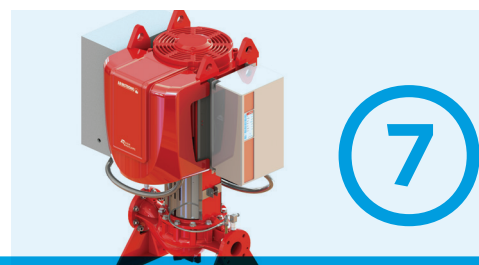


Module AI

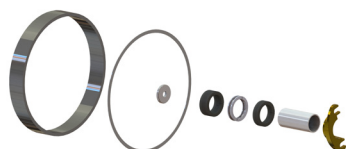


Disjoncteur miniature

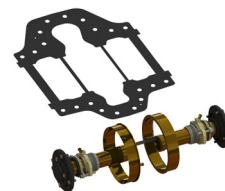
SYSTÈMES D'INCENDIE



Contrôleur GPY



Kit standard de pompe
à incendie à aspiration en bout



KIT DE RÉPARATION
MAJEURE 4600



Kit de maintenance du moteur
Clarke pour 1 an



Contrôleur Tornatech | Kit
d'interface opérateur ViZiTouch V2

KITS COMPLETS POUR LES MÉCANISMES D'ENTRAÎNEMENT, LES MOTEURS, LES CARTERS ET LES ROUES

Les kits de pièces détachées pour les éléments offrent une correspondance exacte avec l'original, ainsi que toutes les pièces et le matériel associé.

Maintenir le rendement du système

Réduite au minimum les coûts du cycle de vie

Prolonger la durée de vie des équipements

L'outil de configuration d'Armstrong dans ADEPT facilite la sélection précise des kits. Sur demande, de nouveaux kits personnalisés peuvent être réalisés pour s'adapter à votre installation.



TORONTO

23 BERTRAND AVENUE,
TORONTO, ONTARIO,
CANADA, M1L 2P3
+1 416 755 2291

BUFFALO

93 EAST AVENUE, NORTH
TONAWANDA, NEW YORK,
U.S.A., 14120-6594
+1 716 693 8813

DROITWICH SPA

POINTON WAY, STONEBRIDGE CROSS
BUSINESS PARK, DROITWICH SPA,
WORCESTERSHIRE,
UNITED KINGDOM, WR9 0LW
+44 121 550 5333

MANCHESTER

WOLVERTON STREET, MANCHESTER
UNITED KINGDOM, M11 2ET
+44 161 223 2223

BANGALORE

#18, LEWIS WORKSPACE, 3RD FLOOR,
OFF MILLERS - NANDIDURGA ROAD,
JAYAMAHAL CBD, BENSON TOWN,
BANGALORE, INDIA 560 046
+91 80 4906 3555

SHANGHAI

UNIT 903, 888 NORTH SICHUAN RD.
HONGKOU DISTRICT, SHANGHAI
CHINA, 200085
+86 21 5237 0909

BEIJING

ROOM 1612, NANYIN BUILDING NO.2
NORTH EAST THRID RING ROAD
CHAOYANG DISTRICT, BEIJING,
CHINA 100027
+86 21 5237 0909

SÃO PAULO

RUA JOSÉ SEMIÃO RODRIGUES
AGOSTINHO, 1370 GALPÃO 6 EMBU
DAS ARTES, SAO PAULO, BRAZIL
+55 11 4785 1330

LYON

93 RUE DE LA VILLETTE
LYON, 69003 FRANCE
+33 4 26 83 78 74

DUBAI

JAFZA VIEW 19, OFFICE 402
P.O.BOX 18226 JAFZA,
DUBAI - UNITED ARAB EMIRATES
+971 4 887 6775

MANNHEIM

DYNAMOSTRASSE 13
68165 MANNHEIM
GERMANY
+49 621 3999 9858

JIMBOLIA

STR CALEA MOTILOR NR. 2C
JIMBOLIA 305400, JUD.TIMIS
ROMANIA
+40 256 360 030



Scanner ici pour voir notre
catalogue complet

Pour des renseignements supplémentaires,
communiquez avec un représentant
d'Armstrong ou visitez notre site
à la page suivante
ArmstrongFluidTechnology.com/ContactUs